

Meldergruppe / Linie:  
**1**

Gebäude / Bauteil:  
**Büroetage**

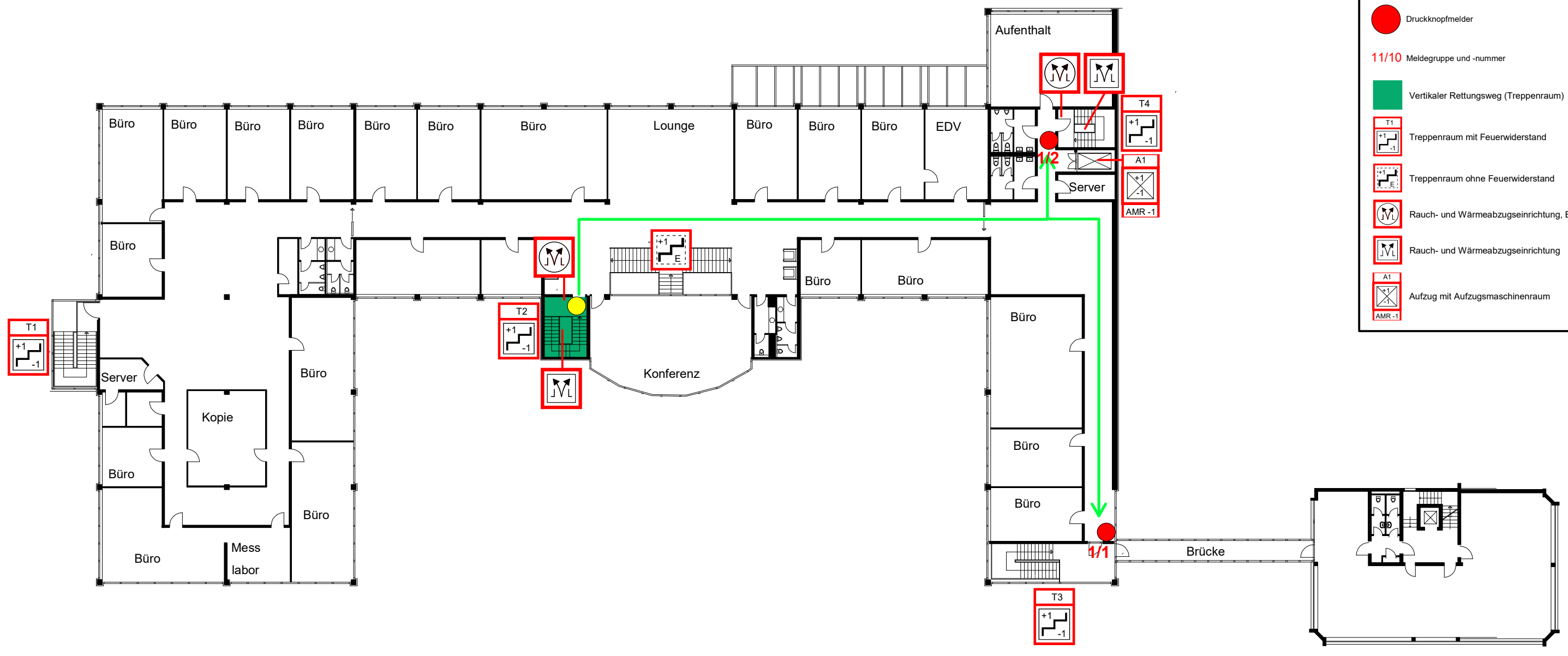
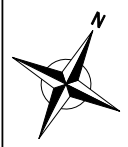
Geschoss / Ebene:  
**OG**

Raum-Nr / -Bezeichnung:  
**T3 / T4**

Melderanzahl:  
**2**

Melderart:  
**Druckknopfmelder** 

Bemerkungen / Sonstiges:





**Legende**

-  Laufweg
-  Standort
-  Druckknopfmelder
- 11/10 Meldegruppe und -nummer
-  Vertikaler Rettungsweg (Treppenraum)
-  T1 Treppenraum mit Feuerwiderstand
-  Treppenraum ohne Feuerwiderstand
-  Rauch- und Wärmeabzugseinrichtung, Bedienstelle
-  Rauch- und Wärmeabzugseinrichtung
-  A1 Aufzug mit Aufzugsmaschinenraum

10m  
10m

**Obergeschoss**

OG	
EG	
UG	

Gesellschaft zur Prüfung und Bauüberwachung Brandschutz mbH  Tel.: 02151 / 154 7701  
info@becker-brandschutz.de  
www.becker-brandschutz.de