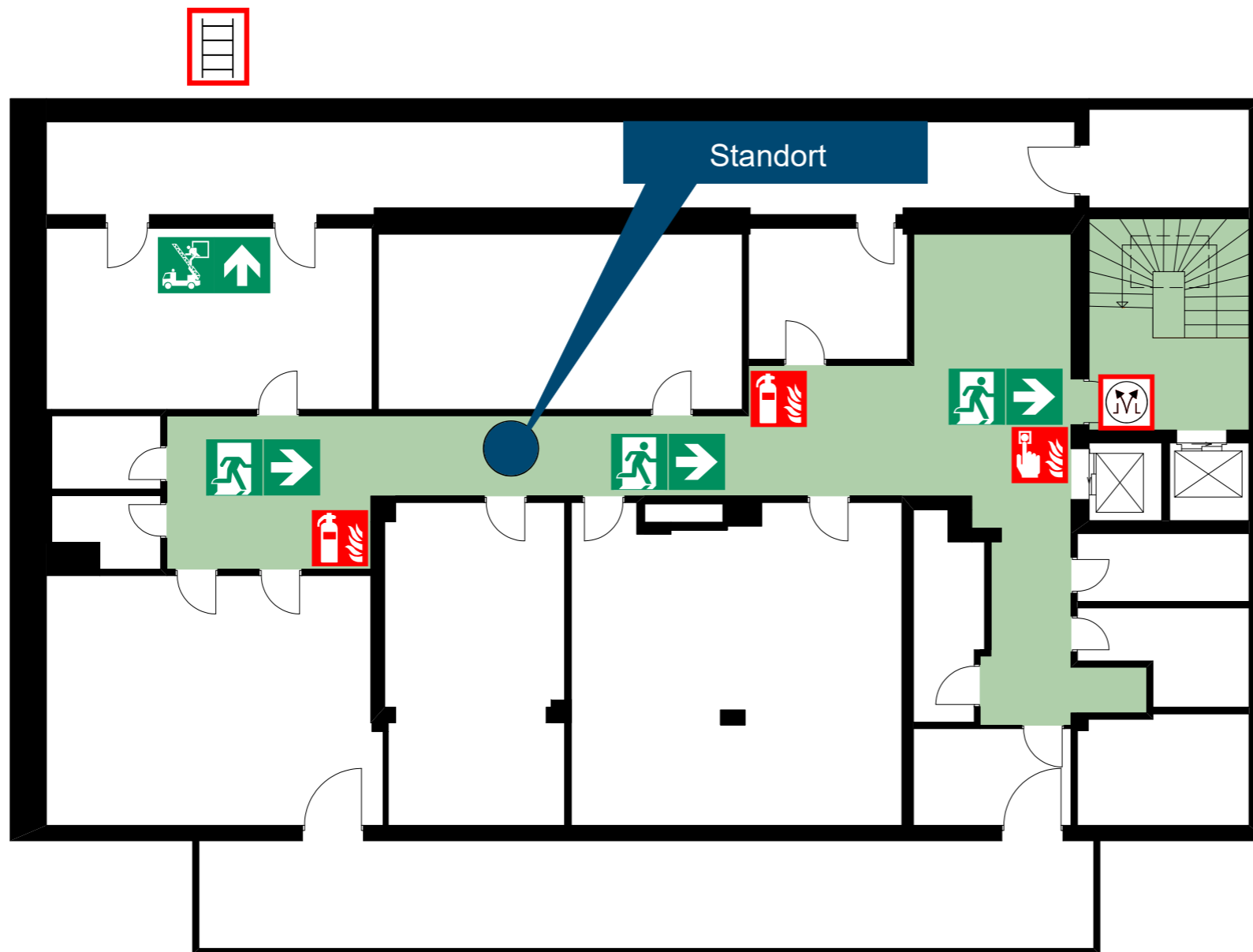


FLUCHT- UND RETTUNGSPLAN



Verhalten bei Unfällen

Ruhe bewahren

- Unfall melden
 - Telefon: 112
 - und oder:
 - Was ist passiert?
 - Wie viele Verletzte?
 - Welche Arten von Verletzung?
 - Warten auf Rückfragen!
- Erste Hilfe
 - Absicherung des Unfallortes
 - Versorgung der Verletzten
 - Anweisungen beachten
- Weitere Maßnahmen
 - Rettungsdienste einweisen
 - Schaulustige entfernen

Verhalten im Brandfall

Ruhe bewahren

- Brand melden
 - Telefon: 112
 - und oder:
 - Wer meldet?
 - Was ist passiert?
 - Wie viele sind betroffen?
 - Wo ist es passiert?
 - Warten auf Rückfragen!
 - Brandmelder betätigen
- In Sicherheit bringen
 - Gefährdete Personen mitnehmen
 - Türen schließen
 - Gekennzeichneten Fluchtweg folgen
 - Keinen Aufzug benutzen
 - Auf Anweisung achten
- Löschversuch unternehmen
 - Feuerlöscher, Wandhydrant benutzen
 - Mittel und Geräte zur Brandbekämpfung benutzen

Legende

- Standort
- Rettungsweg
- Notausgang
- Richtungsangabe
- Rettungsfenster
- Feuerlöscher
- Druckknopfmelder
- Anleiterstelle
- Rauch- und Wärmeabzugseinrichtung, Bedienstelle

